

Afhandeling fietsen bij een AFAC/ Fietsdepot/ Fietspunt

Afhandeling fietsen bij een AFAC/ Fietsdepot/ Fietspunt

Er zijn twee stromen fietsen, die na een bepaalde tijd verwerkt worden binnen de organisatie van een AFAC, Fietsdepot of een Fietspunt. Deze worden later aangeduid als afhandelcentrale. Zie stroomlijnschema 1.

Wrakken

Nadat fietsen op diefstal gecontroleerd zijn en geregistreerd, gaat de 14-dagen regeling in. Fietsen die als wrak worden beschouwd, worden 14 dagen bewaard.

Daarna worden deze wrakken doorgeknipt en als schroot verwerkt. Voordat deze fietsen doorgeknipt worden, worden eerst alle bruikbare onderdelen verwijderd.

Afhankelijk van de eis van de gemeente wordt de milieuscheiding doorgevoerd.

De overige fietsen

Deze fietsen worden na 120 dagen in twee categorieën gescheiden. Te weten:

1. Fietsen die vernietigd moeten worden

Dat zijn fietsen die,

- niet van een oorspronkelijk framenummer zijn voorzien.
- er zodanig uitzien dat zij mogelijk van diefstal afkomstig zijn.
- In een zodanige staat verkeren dat ze niet meer aan het verkeer mogen en kunnen deelnemen.

Deze fietsen worden vernietigd door het frame doormidden te knippen.

Deze fietsen hebben een framenummer gehad en dit framenummer is verwijderd of er is aan geknoeid. Daarnaast zijn er fietsen waarbij zichtbaar schade is op en rond de plek waar het slot heeft gezeten. Voor het niet meer terug keren in het verkeer is duidelijke schade een vereiste. Bijvoorbeeld aan het frame, voorvork of gaten in het frame.

2. Fietsen die weer terug in het verkeer mogen

Dit zijn fietsen met een bestaand framenummer. Dit framenummer kan er een van het oude model zijn of het nieuwe RAI standaard framenummer.

Deze fietsen hoeven niet in perfecte staat te zijn. Het kunnen ook opknapt fietsen zijn.

De fietsen met een RAI standaard framenummer worden niet meer gegraveerd en behouden dit nummer. De fiets staat namelijk al geregistreerd in het RDW-register

Fietsen met een framenummer niet zijnde het RAI standaard nummer worden wel gegraveerd. Deze fietsen worden van een AFAC RAI standaard nummer voorzien.

Pas nu kan de fiets de afhandelcentrale verlaten. Afhankelijk van de voorwaarden van de gemeente kunnen de fietsen weer terug in het verkeer worden gebracht.

Deze fietsen kunnen ter beschikking worden gesteld van werkprojecten, opkoop door de vakhandel, sociale projecten en ontwikkelingsprojecten in en buiten de EU.

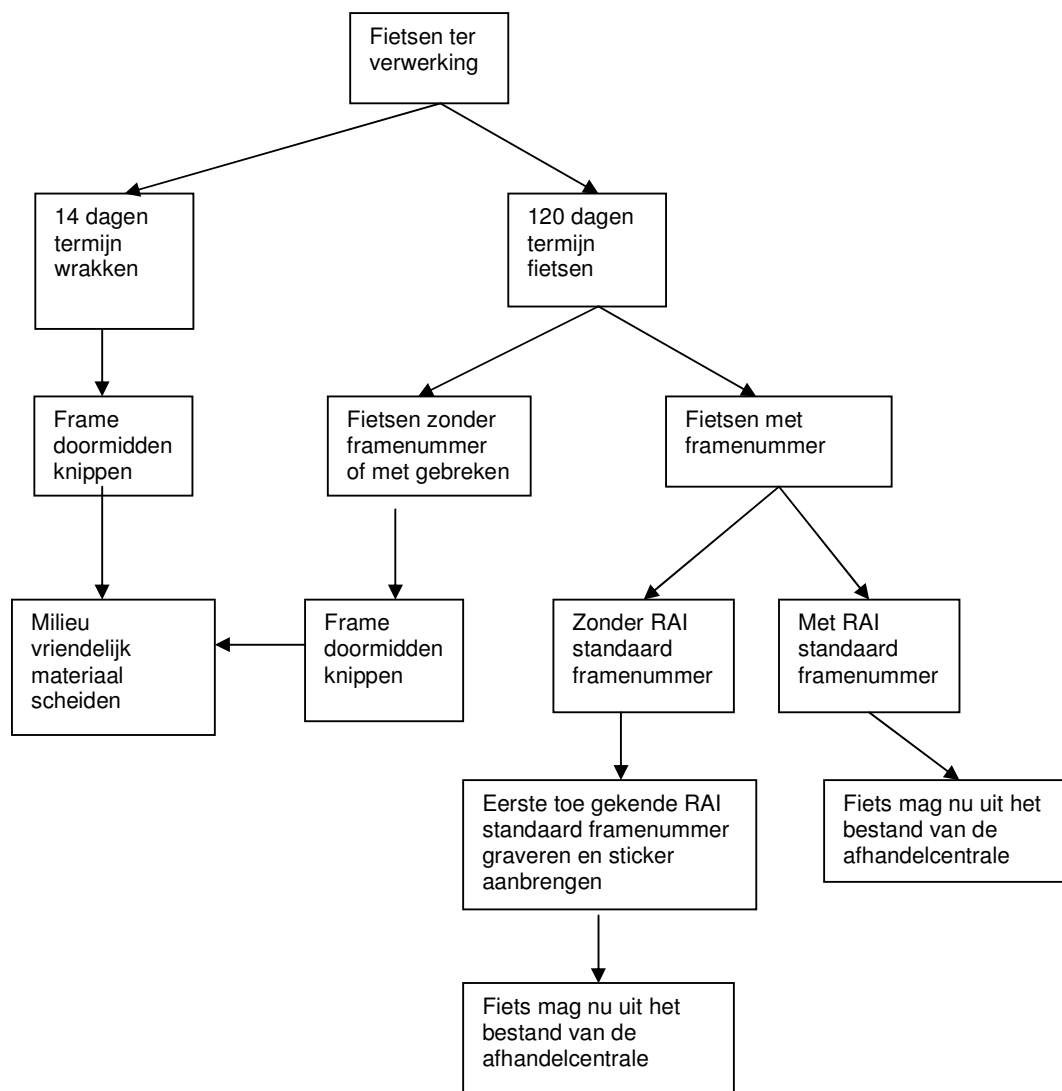
Indien deze fietsen op het terrein van de afhandelcentrale gerepareerd worden, dient de verkoop van deze fietsen buiten het terrein van de afhandelcentrale plaats te vinden.

Er zijn daarnaast nog meer fietsen die **niet** voorzien kunnen worden van een AFAC RAI standaard nummer (Bijlage 1).

Na het graveren wordt de sticker met het AFAC RAI standaard nummer, in barcode en numeriek vermeld op de sticker, over de gravure aangebracht.

Als een fiets de afhandelcentrale verlaat krijgt de ontvanger een bewijs van aankoop. Dit bewijs wordt door de afhandelcentrale zelf uitgegeven en bevat alle gegevens van de aangekochte/verstreckte fietsen.

Stroomlijnschema 1



Bijlage 1

Welke fietsen krijgen geen AFAC RAI standaard nummer

1. Fietsen die staan gesignaleerd als zijnde van diefstal afkomstig.. Deze worden aan de politie overgedragen.
2. Fietsen die niet voorzien zijn van een oorspronkelijk framenummer of er zodanig uitzien dat zij mogelijk van diefstal afkomstig zijn.
3. Fietsen die al zijn voorzien van een RAI standaard framenummer. (2 letters en 7 cijfers aangebracht op een barcode sticker of ingeslagen in het frame). De fabrikant laat gelijk de garantie vervallen op het frame.
Let op er zijn afwijkingen mogelijk zoals Giant 3 letters en een cijfer serie).
4. Fietsen die niet gemaakt zijn van ijzer of aluminium. De fabrikant laat gelijk de garantie vervallen op het frame.
5. Fietsen waarvan het materiaal van de buis te dun is. Dit kunt u vaak zien aan het materiaal aan de bovenzijde van de staande zitbuis. De kans is groot dat u gelijk door het metaal gaat.
6. Fietsen die een museumstatus hebben. Deze fietsen dienen in overleg en met toestemming van de eigenaar te worden gegraveerd. Dit nadat u hem/haar heeft gewaarschuwd voor de gevolgen.